



| | |
|----------------------------|------------------------|
| Fa azonosítója: | 303039 |
| Fafaj (latin): | Populus x euramericana |
| Fafaj (magyar): | Nemes nyár |
| Famagasság (m): | 12 |
| Törzs magasság (m): | 6 |
| Törzs átmérő 1 m-en (cm): | 87 |
| Törzs kerület 1 m-en (cm): | 273 |
| Korona átmérő (m): | 5 |

Diagnózis:

A gyökérzet állapota: 2

A gyökérzetten és/vagy a gyökérmakon látható erős felszíni károsodás, jelentősen kedvezőtlen termőhelyen.

sérülés, korhadás, kevés a felszínre került, enyhén a talajfelszint megemelte, tömörödött

A gyökérnyak állapota: 2

A gyökérzetten és/vagy a gyökérmakon látható erős felszíni károsodás, jelentősen kedvezőtlen termőhelyen.

sérülés, korhadás, enyhén bordásan terpeszes lefutású, nagy rovar-, nagy gomba termőtest, kártétel

A törzs állapota: 2

A törzs erős károsodása
(több nagy felületű seb, mély bekorhadások).

sérülés, kéregleválás, hancshiány, korhadás, odú, kevés sarj, ferde növekedés

A koronaalap állapota: 2

Erős koronakárosodás (50% felett)

sérülés, korhadás, erőteljesen terhelt, egy pontból kitörő több vázág

A korona állapota: 1

A korona károsodása oly mértékű, hogy életlani funkcióit nem képes ellátni

csonkolt, torz, erőteljesen visszaszáradóban, erőteljesen vitalitása csökkent, kevés fattyúhajtás, nagy sérült-, nagy korhadt-, nagy odvas-, kis fennakadt-, kevés keresztbenőv-ág, enyhén epifiton növényvel benőtt, nagy rovar-, nagy gomba termőtest, kártétel, odújában madár fészkel

A vizuális vizsgálat értékelése:

A fa jelenlegi állapotában balesetveszélyes, a veszélyhelyzet ápoló célzatú kertészeti beavatkozással nem, kizárólag a fa kivágásával hátritható el, de mivel madár odú van a fában így ezt a költési időszak végén ill. az odú faendoszkópos vizsgálata után javasolt végezni.

| | |
|----------------------|-------------------------|
| Megrendelő: | Városliget Zrt. |
| Helység: | Bp. XIV.ker. Városliget |
| Vizsgálat időpontja: | 2025.03.31 |



Kezelési javaslat:

kivágás

Egészségügyi értéke (0-5): 1

Sürgősen lecsérélendő állapota vagy károkozás veszélye miatt

Ápoltsági értéke (1-5): 2

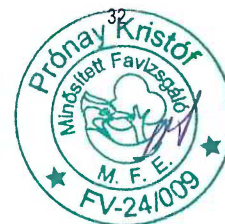
Következő fajvizsgálat ideje (év múlva): 0

Megtarthatósági mutató (0-100%): 8,3

Fajvizsgáló: Sipos Ádám, Prónay Kristóf
BKM - FŐKERT Kertészeti Divízió

sorszám: 6

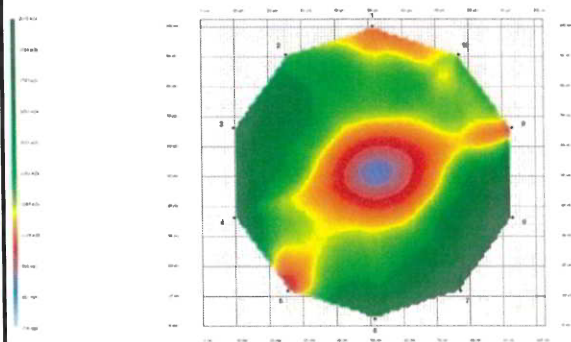
oldalszám:



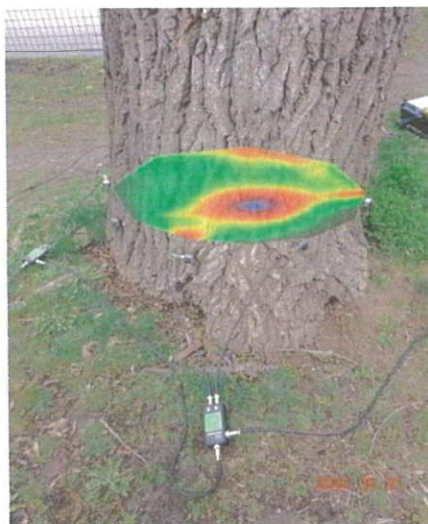


A mért réteg:

| | |
|---------------------------|-----|
| Magassága (cm) | 15 |
| Kerülete (cm) | 310 |
| Átmérője (cm) | 102 |
| Átmérője merőlegesen (cm) | 92 |



| | |
|------------------|-----------|
| Érzékelők száma: | 10 |
| Pozíció séma: | Ellipszis |



A műszeres vizsgálat értékelése a keresztmetszeten

A vizsgált magasságban a tomogram, keresztmetszet több, mint 20%-át elérő, aszimmetrikus elhelyezkedésű belső szerkezeti elváltozást jelez.

